

Vallée-Verte / Liberté

Un secteur d'accueil sur les cinq dernières années

Avec un peu moins de 8 000 habitants, le quartier sud-ouest (Liberté, Vigne-aux-Roses, Jaulnières, Vallée-Verte) concentre environ 15 % de la population yonnaise. C'est un secteur démographiquement dynamique qui, avec un gain d'environ 450 habitants au cours des cinq dernières années, porte presque 30 % de la croissance yonnaise. C'est notamment l'augmentation des familles avec enfants qui porte la croissance de population du quartier.

Une population équilibrée entre ménages familiaux et personnes seules

Sur le secteur, la moitié des foyers correspond à des personnes vivant seules, l'autre moitié sont des familles, un peu plus d'une fois sur deux avec des enfants vivant au foyer.

La population des 15-64 ans présente un niveau d'activité et d'emploi inférieur à la moyenne de la ville. Le secteur accueille une assez forte part de retraités, légèrement supérieure à la moyenne de la ville, et également une proportion élevée de personnes sans activité.

Un quartier en profondes mutations, un parc urbain de 6.4 ha autour de la vallée de l'Yon

Le tissu urbain du secteur se caractérise par une forte mixité ; le parc de logements compte presque autant de maisons individuelles que de logements collectifs.

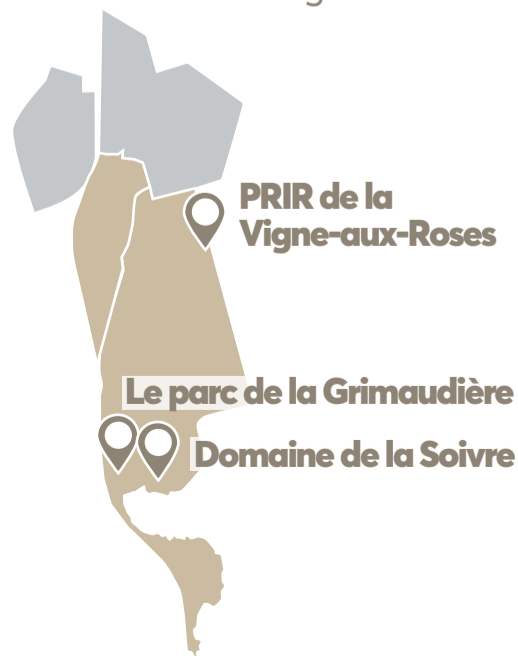
Le parc social y est surreprésenté, avec près de 1 logement sur 3 ; le quartier concentre 20 % du parc social yonnais. Ce parc social connaît actuellement une requalification en profondeur grâce au programme de renouvellement urbain de la Vigne-aux-Roses. Ce projet offrira au quartier et à tous les Yonnais un parc urbain aux portes du Pentagone, le long de la vallée de l'Yon.

Projets en cours et à venir

Une rénovation en profondeur de la Vigne-aux-Roses et de nouveaux quartiers au sud du secteur

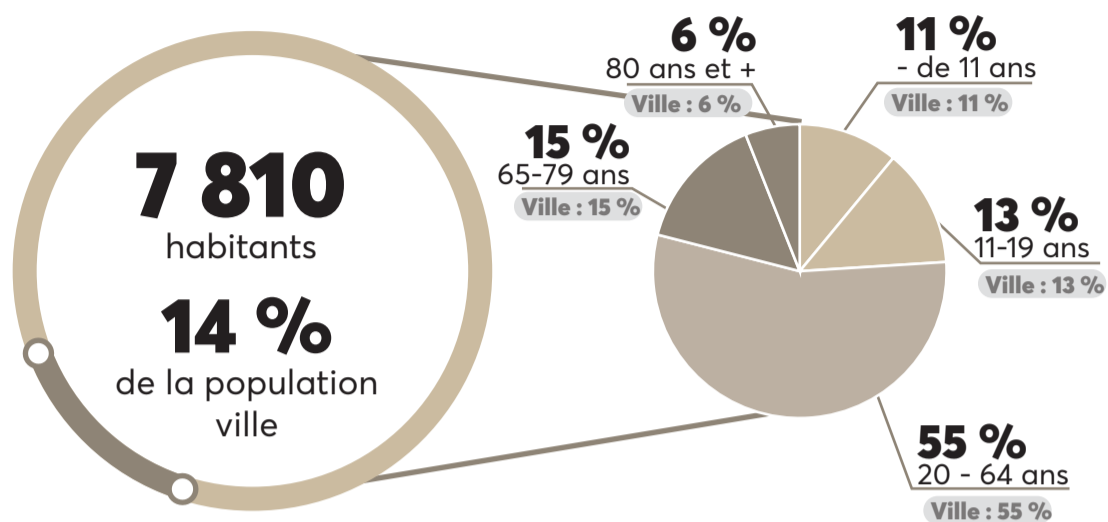
PRIR de la Vigne-aux-Roses : une requalification en profondeur du quartier, un nouveau parc urbain en bord de l'Yon aux portes de la ville

120 logements créés, 255 logements prévus à terme : un fort potentiel d'accueil de nouveaux habitants



Démographie et évolutions 2012 - 2017

Une forte représentation des tranches d'âge « actives », près de 1/4 d'habitants de moins de 20 ans



3.9 km²
de superficie
Ville : 87.8 km²

Deux quartiers prioritaires :

La Vigne-aux-Roses
0.13 km²
de superficie

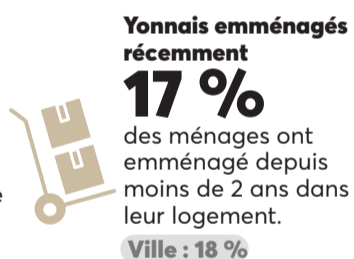
Liberté Zola
0.16 km²
de superficie

4 %
de la superficie totale de la ville

1 070
habitants

1 290
habitants

Un secteur d'accueil sur les cinq dernières années



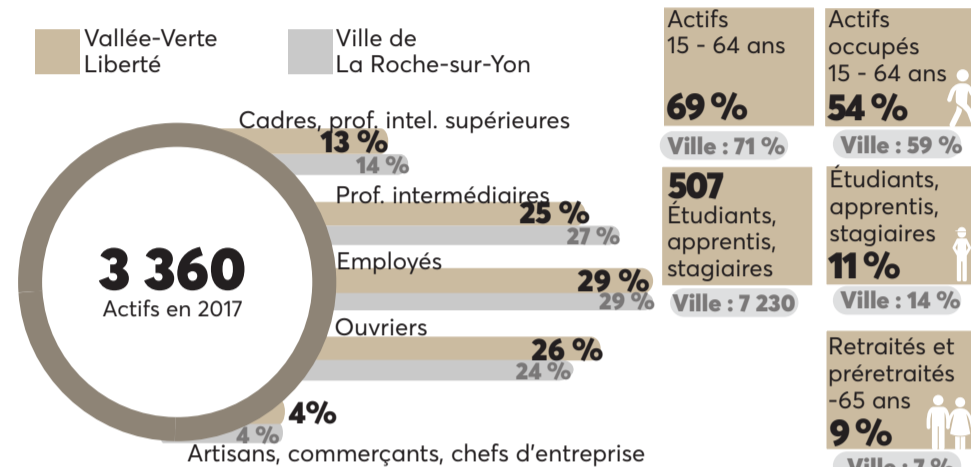
Parcs de logements

230 nouveaux logements 2012 -2017

14 % des nouveaux logements sur l'ensemble de la ville

Activités et emplois des 15 - 64 ans

Un taux d'emploi plus faible que la moyenne de la ville



Commerces et services

Une offre commerciale d'hyper proximité, un secteur situé entre deux grandes polarités commerciales : le centre-ville et la zone sud.

30 locaux commerciaux

41 entreprises + 285 salariés

au sein de la zone d'activités économiques des Jaulnières

Le secteur Vallée-Verte - Liberté compte trois pôles commerciaux de proximité : **les Jaulnières** (5 locaux commerciaux), **place de la Liberté** (1 petite surface commerciale) et le **rond-point de la Lune** (6 locaux). Le quartier de la Liberté accueille également une offre commerciale diffuse qui connaît une dynamique plutôt déclinante sur les dernières années. La proximité avec la zone sud et le centre-ville peut expliquer cette offre commerciale peu développée. La **zone artisanale des Jaulnières** accueille quant à elle près de 300 emplois.

Sources : INSEE RP 2017 - Observatoire du Commerce CCI Vendée 2019 - Traitement La Roche-sur-Yon

La rénovation urbaine de la Vigne-aux-Roses

Le projet de rénovation urbaine de la Vigne-aux-Roses prévoit la réhabilitation et résidentialisation des 554 logements sociaux construits dans les années 1970 et la construction d'une nouvelle chaufferie collective. Déjà, l'école du Pont-Boileau inaugurée en 2019 propose un nouvel équipement à ses 250 élèves, en remplacement de l'ancienne école devenue vétuste.

Parc urbain de la Vigne-aux-Roses

Le projet de rénovation urbaine du quartier prévoit l'aménagement d'un parc urbain de 6.4 ha. Ce parc familial proposera un espace naturel récréatif à tous les Yonnais, à l'interface entre deux pépites de La Roche-sur-Yon : le Pentagone et la vallée de l'Yon. Le projet prévoit également la réalisation d'une place centrale de quartier de 3 000 m² en cœur de quartier. Afin d'améliorer les connexions est/ouest, des allées piétonnes seront aménagées et 8 400 m de cheminements doux réaménagés.

Le parc de la Grimaudière et le domaine de la Soivre

Entre la vallée de l'Yon et le bois Mazurelle, deux lotissements ont vu le jour : le domaine de la Soivre, qui compte 132 logements dont 91 en collectif, ainsi que le parc de la Grimaudière qui prévoit 120 logements, mêlant collectif, intermédiaire et individuel.